



啟宗心理諮商所
Tomorrow is another day.



啟宗心理諮商所



<http://www.mindsopen.com.tw/>



openmindcenter1050820@gmail.com



02-23254066/0935683014



啟宗心理諮商所

Tomorrow is another day.

目錄

- 一、成立緣起
- 二、組織架構
- 三、工作項目
- 四、活動宣傳海報
- 五、員工協助方案



一、成立緣起

1. 紀念詹啟宗先生對世人之愛：對弱勢團體、身心障礙、正走在生命低谷或困境需要幫助的人，愛心不遺餘力。
2. 傳遞正向希望的信念：
 - (1) 心是有限園地，而愛是無限幸福
 - (2) Tomorrow is another day
 - (3) 生命無限可能
3. 宗旨：啟宗是陪伴您那把重要的鑰匙~





一、關於啟宗 (成立於2017/4/24)

- ◆ 願景：成為每個人的幸福領航員
- ◆ 宗旨：開啟心中那扇窗 打造幸福的愛
- ◆ 核心價值：改變、行動、希望、幸福

「啟宗」相信：Tomorrow is another day

每個人/每個企業的生命中，都存在著許多可能性

即使經歷狂暴風雨、煩憂低潮、徬徨猶豫或處在生命幽谷中

只要你願意 我們將伴您尋找「開啟心中」的那把**鑰匙**

逐步探索、開展正向行動力量

活出幸福、豐厚、有希望的人生！





一、啟宗~核心價值



改變



行動



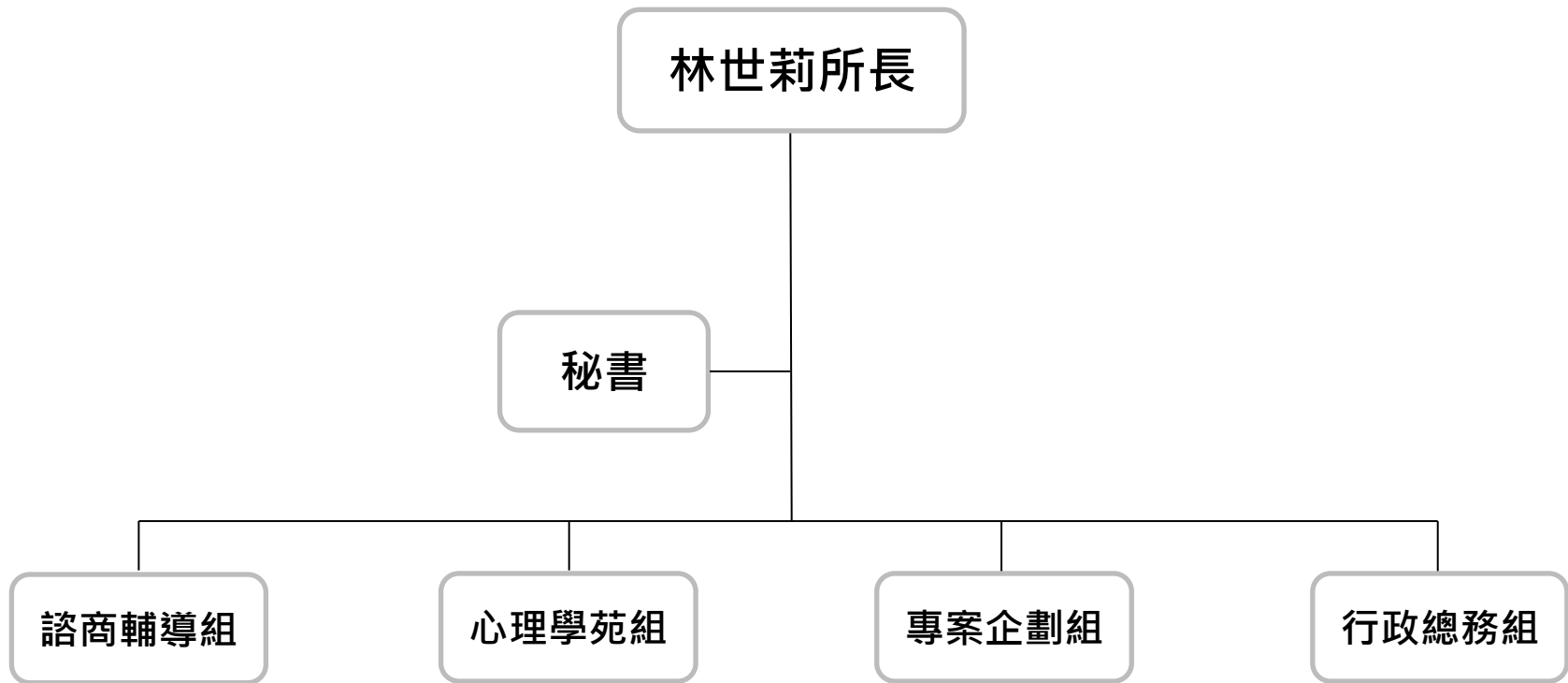
希望



幸福



一、啟宗~組織架構





二、啟宗~專業團隊



林世莉所長



演講、受訪、輔導、
諮商、督導、團體帶領
(34年)

現職：

- ✓ 啟宗心理諮商所 所長
- ✓ 臺北市諮商心理師公會 監事
- ✓ 華人婚姻家庭心理健康諮詢協會 副理事長
- ✓ 國軍心理輔導幹部 講師/督導
- ✓ 國內大學 兼任心理師/講師
- ✓ 國內各企業 講師
- ✓ 國內各非營利機構特約心理師/督導/講師

證照：

- ✓ 國家高考諮商心理師證照
- ✓ 臺灣諮商與心理學會認證之諮商專業督導證照
- ✓ 老人長照服務人員證照
- ✓ 林務局森林療癒師證照

經歷：

- ✓ 張老師心理衛生推廣 推廣部門長
- ✓ 中華民國諮商公會全國聯會 監事
- ✓ 台塑關係企業秘書暨全國經銷商管理
- ✓ 臺藝大/北護/臺北大學/空大等大學兼任講師



推動台灣EAPs的三位元老

救國團張老師從民國80年開始

推展台灣企業EAPs

經歷三位部門長

啟宗心理諮商所林世莉所長是主要推動老師

民國85-88年推展到最高峰

進而促成勞委會立法





啟宗心理諮商所-專業心理師團隊



張本聖



田秀蘭



蘇貞



李亦欣



蔡昕皓



陳祥美



李宜靜



張義平



周秀姝



溫文傑



洪震宇



王瑋琪



賈文玲



廖婉汝



阮璟雅



林世莉
所長



啟宗心理諮商所-專業心理師團隊



林玉臻



翁欣凱



詹宗熙



賈士董



蕭淑華



許菊芬



沈國蘭



孫健艷



洪鐘德



陳信佩



呂岱凌



劉慧華



朱士炘



李欣洋



林青芹



林世莉
所長



顧問團隊

林以正博士

學歷：

- ✓ 美國羅徹斯特大學心理學博士
- ✓ 台灣大學心理學研究所碩士

現職：企業教練

- ✓ 啟宗心理諮商所 EAP顧問
- ✓ 世台管理顧問公司 資深顧問
- ✓ 育碁數位科技 顧問
- ✓ 台灣應用心理學會 理事

經歷：

- ✓ 台灣人才發展與評鑑學會 常務理事
- ✓ 齊行國際顧問公司亞太區 資深顧問
- ✓ 前華人心理治療基金會顧問(EAP&企業教練)
- ✓ 前國立臺灣大學心理學系 副教授

邱華創博士

學歷：

- ✓ 天津南開大學企管博士
- ✓ 美國長島大學企管碩士

現職：

- ✓ 啟宗心理諮商所 EAP顧問
- ✓ 上市上櫃公司 獨立董事
- ✓ 知名財經媒體 專欄寫作
- ✓ 亞太青年創新創業協會 創會理事長/創會會長

經歷：

- ✓ 台銀人壽 總經理暨董事
- ✓ 第一金投信總 經理暨董事
- ✓ 美商紐約證券投顧 總經理
- ✓ 美國紐約人壽 台灣區投資長



英文諮商



蔡昕皓心理師

專長：

- ✓ 身心壓力調適
- ✓ 職涯探索與開拓
- ✓ 家庭與親職教育
- ✓ 悲傷失落陪伴

【學歷】

- ✓ 國立台北護理健康大學生死與健康心理諮商系碩士班

【經歷】

- ✓ 台北職能學院 職涯諮詢講師
- ✓ 新北市愛明發展中心 約聘心理師
- ✓ 台北市衛生局自殺防治專線 專案心理師
- ✓ 國中小親職教育及生命教育研習 講師
- ✓ 心理訓練及督導工作坊 口譯



王瑋琪心理師

專長：

- ✓ 生職涯探索與規劃
- ✓ 職涯轉換與適應
- ✓ CPAS(測驗解析)
- ✓ 自我探索成長
- ✓ 壓力與情緒調適
- ✓ 人際關係
- ✓ 悲傷失落

【學歷】

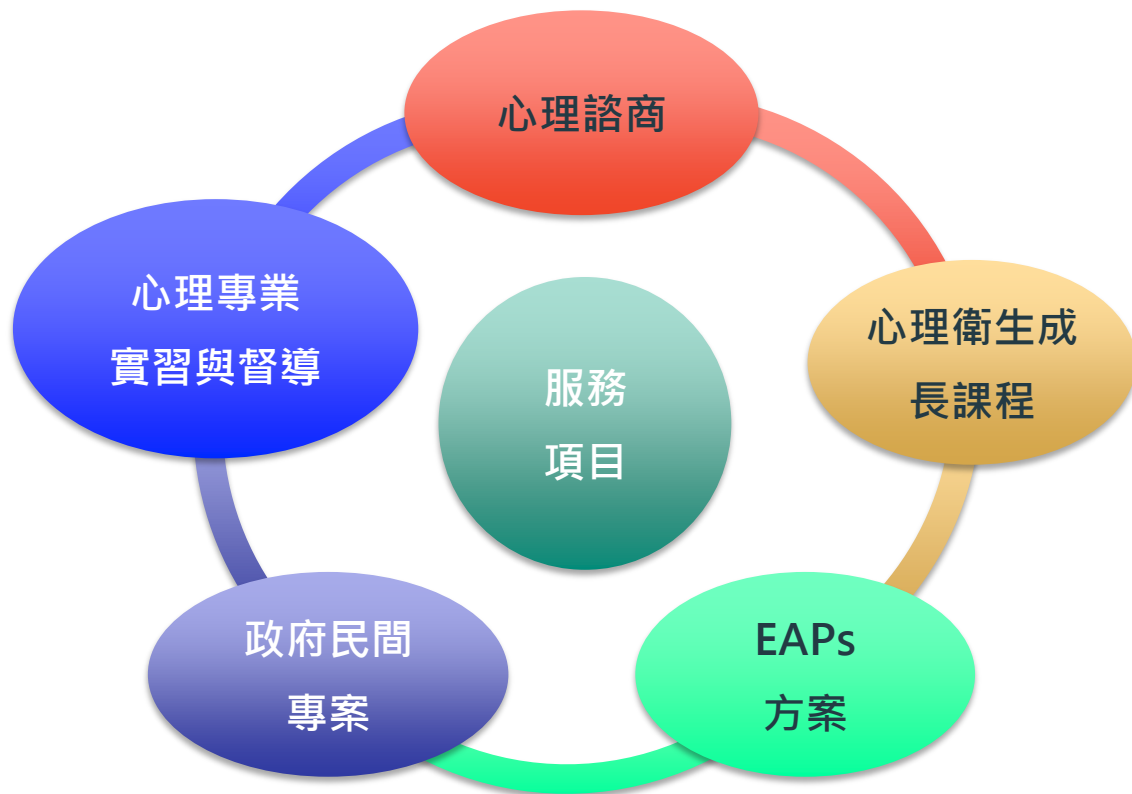
- ✓ 美國南加大(USC)婚姻與家庭諮商碩士

【經歷】

- ✓ 啟宗心理諮商所 諮商心理師
- ✓ Career就業情報職涯顧問
- ✓ 政治大學兼任諮商心理師
- ✓ 璞成心理學堂合作講師
- ✓ 大專院校生職涯探索與規劃以及心理議題講座講師



三、工作項目





三、服務對象



一般民眾



機構



企業



學校



四、啟宗~諮商空間與環境

諮商空間



諮商室A 企業諮商



諮商室B 親子諮商及遊戲治療



諮商室C 伴侶諮商

講座



近小巨蛋·教室可打通·最高容納100人

團體教室



適合團體諮商

接待區



空間舒適 注重隱私



五、心理衛生成長活動

針對不同族群、不同年齡層，亦可針對任何
機構/企業/學校，開設專屬課程。



五、生命無限可能卡



成人版

國小版

我的人生有無限可能
Infinity Card
無限可能卡

人的成功絕對不是偶然
您想成為怎樣的人物呢?
從自我探索、洞悉職場趨勢
開創人生無限可能的生涯藍圖

全新100種職業卡
60張價值觀卡, 60張能力卡, 60張興趣卡
多種組合, 創造不同玩法

詳細卡律望請
掃描QR CODE

啟承心理諮詢所
聯絡方式: 102-2323-4066
wps@mindcenter1030820@gmail.com



五、生命無限可能卡



生命是無限的
出口是無限的
人有無限可能

 **Infinity Card**
無限可能卡



無限可能卡 - 我的人生 就是 無限可能

【筑梦踏實】

尋找人生職涯方向第一步就是做生涯規劃。在生涯規劃中最重要的是個人的自我探索、職涯環境之認知與評估及職涯資訊的探索與職場趨勢與專業能力建構。此三方面可以同時並進探索、學習與建構。人的生涯有無限的可能。

【根據理論】

1. Holland生涯興趣發展論:

R: 實作型, I: 研究型, A: 藝術型
S: 社會型, E: 企業型, C: 事務型。
進而以此Holland歸類之。

2. Super五個發展階段與彩虹圖:

橫軸生活廣度及生命長度縱軸一生不同角色。彩虹的外層顯示人生主要的發展五階段和大致估算的(成長期-約相當於兒童期、探索期-約相當於青少年期、建立期-約相當於成人前期、維持期-約相當於中年期及衰退期)的相當於老年期(有大過期小過期)。彩虹內層橫向層面代表的是橫截上下的生活空間。是有一組職位和角色所組成。
分成:子女、學生、休閒者、公民、工作者、持家者及其他角色六個不同的角色。他們交互影響交織出個人獨特的生涯類型。

3. Swain生涯規劃金三角:

生涯決定時要考量「自我」、「生涯環境」及「生涯資訊」三個向度。
「自我」: 包括個人的興趣、意向與價值觀等。
「生涯環境」: 包括家庭、學校的重要他人影響及工作社會等發展趨勢。
「生涯資訊」: 包括對各種生涯選項的了解與資訊收集。



4. 運用焦點解決短期諮商理論:

幫助參與者在職涯發展上短程有效三要素。目標建立、自信心與希望感。建立正向思維與正向行動力的開展。創造無限可能。

生涯目標架構: 帶領者與參與者對話中設定職涯目標, 幫助使用者探索出職涯方向。

例外成功架構: 帶領者與參與者對話中探索過往之職場或在社應相關成功經驗與能力, 建立參與者在職場之自信心。

假設性解決架構: 帶領者協助參與者想像未來幾年後自己可能選擇現況與方向, 勾繪參與者職涯希望感再回頭現在可以做些什麼。

【生涯無限卡】

一套4盒 (分國小/國高中-大學以上與社會之兩種版本之牌卡, 以年齡分調不同牌卡之運用)

1. 我愛是: I Goal (天賦/興趣60張-分國小/國高中-大學以上與社會兩種版本之牌卡)
2. 我喜歡: I Like (天賦/興趣60張-分國小/國高中-大學以上與社會兩種版本之牌卡)
3. 我可以: I Can (能力60張-分國小/國高中-大學以上與社會兩種版本之牌卡)
4. 我在乎: I Care (價值觀 60張)

【使用卡片說明】

1. 直覺式設計 (不須資訊測驗卷, 不採計分)
2. 提升參與者的自我覺察, 增加對自己的認識, 進而對職涯做出更適合的抉擇。
3. 引導參與者與內心的對話, 卡牌設計不受年齡限制避免文辭的不一致與語言表達的個別差異。
4. 透過卡片, 引導參與者進行無限制的想像空間與創作, 更能幫助參與者思考, 進而提高職涯抉擇力。
5. 幫助帶領者更輕易觀察參與者的各種外在與內心的呈現, 在參與者挑選卡片的過程, 帶領者可細心觀察參與者抉擇快慢、遲疑、調整、位置...。隨著將觀察到的反應給參與者展開豐富的對話, 進而引出卡片背後的內在在世界, 更能協助參與者抉擇迫切的職業類別。



CHANG YOUR MIND! 改變

慈寧心理諮商所
Chi-Ning Counselor Institute

2024年度公益講座

改變不了事實就改變心裡！
——鼓勵我們對內心變強大

讓你搞懂難以覺察的憂鬱

3/08 三 17:00-19:00 吳若誠 講座

戀愛教戰手用～我有沒有愛上對的人

3/13 三 19:00-21:00 林啟程 講座

變動下的自我療癒與人生實踐

3/14 四 19:00-21:00 許美宇 線上

如何用正念減輕慢性疼痛

3/23 三 19:00-21:00 孫佳玲 講座

走出職涯十字路口的關鍵指南

3/27 日 19:00-21:00 李宜輝 講座

化解壓力：從當下開始

7/10 三 19:00-21:00 許明娟 線上

芳療按摩通鬆鬆工作坊：
深層緩解身心壓力器

7/18 五 19:00-21:00 許美宇 講座

CHANG YOUR MIND! 改變

4022

CHANG YOUR MIND! 改變

慈寧心理諮商所
Chi-Ning Counselor Institute

2024年度公益講座

改變不了事實就改變心裡！
——鼓勵我們對內心變強大

戀愛大補帖～我如何好好愛你

3/31 三 19:00-21:00 林啟程 講座

察覺情緒動案的關係傷痛

6/18 五 19:00-21:00 張本聖 線上

職場溝通與壓力調適

8/21 三 19:00-21:00 吳佳穎 講座

睡前相陪：你做准嗎？

8/28 三 19:00-21:00 謝 麗 線上

陪伴家中孩子迎向「心」挑戰

9/13 五 19:00-21:00 林玉蓮 線上

輕鬆最難懂的「憂鬱」心情

10/2 三 19:00-21:00 李淑欣 講座

當「急驚風」遇到失控的「慢郎中」-談自律神經失調的壓力調適

CHANG YOUR MIND! 改變

4022



五、各式活動課程

親愛的 請聽我說(愛中成長團體)

當愛情與現實生活產生碰撞
兩人世界多了柴米油鹽

“特別邀請”




林世莉
啟宗心理諮商所所長

1/15-3/12(五)六次團體
晚上 19:00-21:00
地點:啟宗心理諮商所
台北市大安區東豐街7號5樓之2

探索原生家庭影響 建構未來愛情好的藍圖
如何讓愛永不褪色 你需要聽懂對方說什麼
如何讓愛更有實力 你需要說出自己要什麼

【主辦單位】華人關係與心理輔導協會
【協辦單位】啟宗心理諮商所



愛中成長蛻變團體

如何有效溝通與處理衝突與矛盾，建立和諧關係
如何不一而足，如何不一而足，如何不一而足
如何有效溝通與處理衝突與矛盾，建立和諧關係
如何不一而足，如何不一而足，如何不一而足
如何有效溝通與處理衝突與矛盾，建立和諧關係
如何不一而足，如何不一而足，如何不一而足

講師：林世莉心理師

課程內容：
1. 如何有效溝通與處理衝突與矛盾，建立和諧關係
2. 如何不一而足，如何不一而足，如何不一而足
3. 如何有效溝通與處理衝突與矛盾，建立和諧關係
4. 如何不一而足，如何不一而足，如何不一而足

課程時間：1月15日(五) 19:00-21:00

第二期愛中成長蛻變團體



講師：林世莉心理師

課程內容：
1. 如何有效溝通與處理衝突與矛盾，建立和諧關係
2. 如何不一而足，如何不一而足，如何不一而足
3. 如何有效溝通與處理衝突與矛盾，建立和諧關係
4. 如何不一而足，如何不一而足，如何不一而足

課程時間：1月22日(五) 19:00-21:00

第三期-愛中成長蛻變團體



講師：林世莉心理師

課程內容：
1. 如何有效溝通與處理衝突與矛盾，建立和諧關係
2. 如何不一而足，如何不一而足，如何不一而足
3. 如何有效溝通與處理衝突與矛盾，建立和諧關係
4. 如何不一而足，如何不一而足，如何不一而足

課程時間：1月29日(五) 19:00-21:00

第四期-愛中成長蛻變團體



講師：林世莉心理師

課程內容：
1. 如何有效溝通與處理衝突與矛盾，建立和諧關係
2. 如何不一而足，如何不一而足，如何不一而足
3. 如何有效溝通與處理衝突與矛盾，建立和諧關係
4. 如何不一而足，如何不一而足，如何不一而足

課程時間：2月5日(五) 19:00-21:00



六、企業EAPs (員工協助方案)介紹



五、員工協助方案目的



協助員工找出
影響個人工作表現的核心問題

如：健康、心理、家庭、財務、酒毒癮、
法律、情緒、壓力、或其他個人議題等

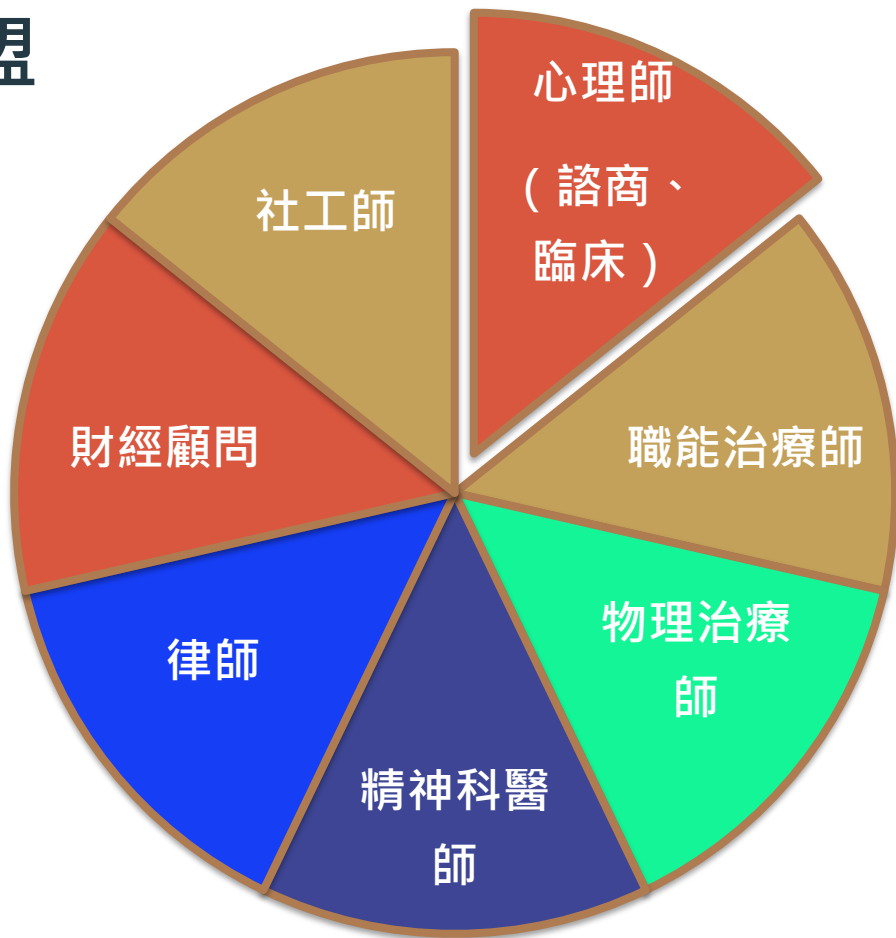


提昇員工生產力

希望能在**員工問題**發生初期，
藉由員工**自我求助**、同事主管及部門推介，
讓適當**專業資源**能協助其解決該議題，
降低對**生活及工作**的影響，
讓員工能**恢復、維持及提升**其**生產力**，
避免因個人因素而使得生產力下降，
甚至導致工安意外事故的發生。



策略聯盟





五、啟宗對企業EAPs創造的價值

1

改善員工的工作表現與生產力

2

協助企業留住優秀人才

3

協助員工解決與工作有關的私人問題

4

幫助打開職場心理健康的雷達

5

職安防護降低人為失誤所造成之工作意外

6

心理健康整合服務以滿足員工及其家人的工作與生活需求

啟宗對企業
EAPs
創造的價值



七、專業督導

供各單位領域專業助人工作者，有**個別督導**、**團體督導**等等，可依個別專業需求提供預約。





啟宗心理諮商所

Tomorrow is another day

感謝您的聆聽

諮商服務



啟宗 FB



課程資訊
line群組



<http://www.mindsopen.com.tw/>



openmindcenter1050820@gmail.com



02-23254066